





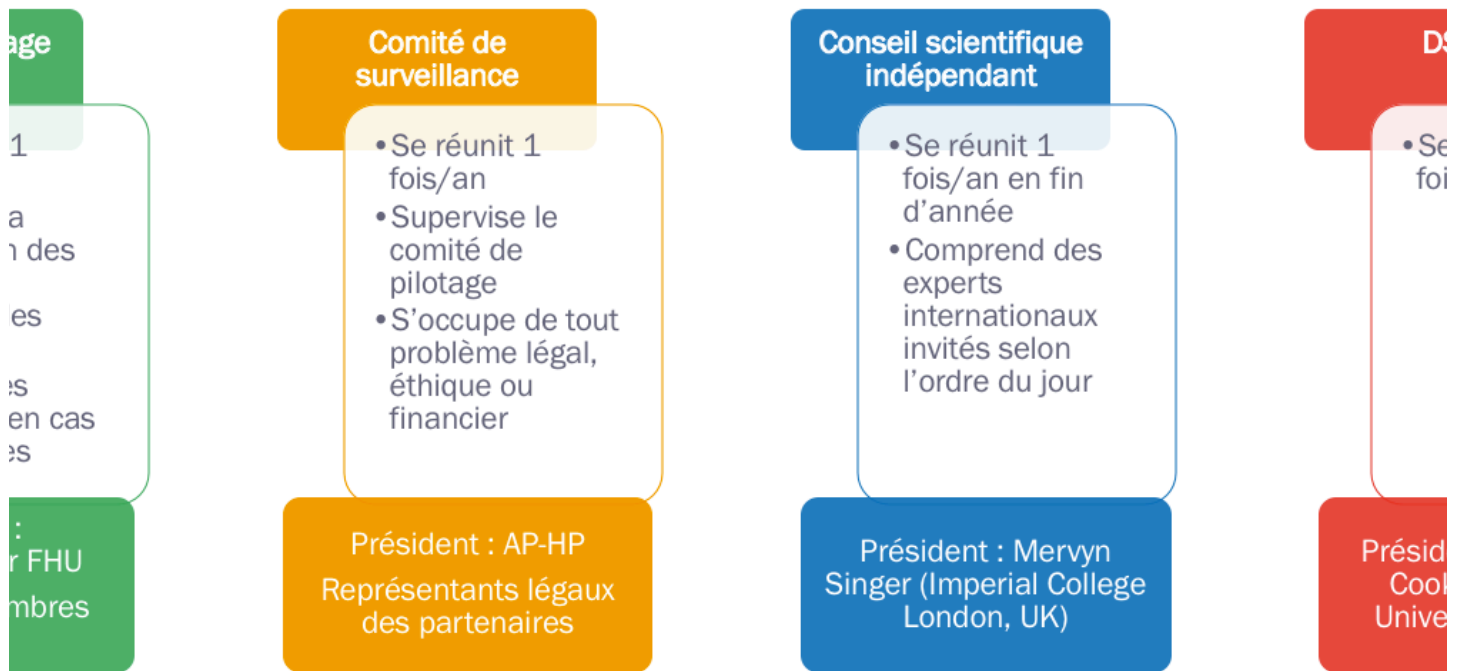




# Persona

## ORGANISATION

La **gouvernance** de la FHU SEPSIS est assurée par :



Dans son fonctionnement administratif et organisationnel quotidien, la FHU SEPSIS est animée par **un directeur, deux co-directeurs et une assistante administrative.**

## Comité de pilotage

Directeur	<b>Pr Djillali Annane</b> , Chef du service Réanimation médicale adulte, Hôpital Raymond Poincaré
Co-directrice "pré-clinique"	<b>Pr Valérie Bardet</b> , Chef du service Hématologie-Immunologie, Hôpital Ambroise Paré
Co-directeur "clinique"	<b>Pr Xavier Monnet</b> , Service de Médecine intensive Réanimation, Hôpital Bicêtre

## WP1 - Cohortes et plateformes d'essais cliniques

Leader	<b>Pr Lamiae Grimaldi</b> , Responsable des Unités de Recherche Clinique AP-HP Paris-Saclay
Co-leader	<b>Pr Sylvie Chevret</b> , Chef du service de Biostatistique et information médicale, Hôpital Saint-Louis

## WP2 - Entrepôt de données intégré

Leader **Dr Anne-Laure Roux**, Service de Microbiologie et Hygiène, Hôpital Ambroise Paré

---

Co-leader **Pr Martin Rottman**, Service de Microbiologie et Hygiène, Hôpital Raymond Poincaré

---

### WP3 - Approches multi-omiques

Leader **Pr Stanislas Grassin-Delyle**, UVSQ / Inserm / Département des Maladies respiratoires, Hôpital Foch

---

Co-leader **Pr Henri-Jean Garchon**, UVSQ / Inserm

---

### WP4 - Gestion hémodynamique individualisée

Leader **Pr Xavier Monnet**, Service de Médecine intensive Réanimation, Hôpital Bicêtre

---

Co-leader **Pr Antoine Vieillard-Baron**, Chef du Service Médecine intensive Réanimation, Hôpital Ambroise Paré

---

### WP5 - Gestions rénale et métabolique individualisées

Leader **Pr Guillaume Géri**, Service de Médecine Intensive Réanimation, Hôpital Ambroise Paré

---

Co-leader **Pr Ziad Massy**, Chef du service Néphrologie, Hôpital Ambroise Paré

---

Membre **Pr Jean-Claude Alvarez**, Chef du service Pharmacologie-Toxicologie, Hôpital Raymond Poincaré

---

Membre **Pr Marie Essig**, Service Néphrologie, Hôpital Ambroise Paré

---

Membre **Dr Amine Larabi**, Service Pharmacologie-Toxicologie, Hôpital Raymond Poincaré

---

### WP6 - Gestion immunitaire individualisée

Leader **Pr Valérie Bardet**, Chef du service Hématologie-Immunologie, Hôpital Ambroise Paré

---

Co-leader **Dr Nicholas Heming**, Service Réanimation médicale adulte, Hôpital Raymond Poincaré

---

Co-leader **Pr Bruno Mégarbane**, Chef du service Réanimation médicale et toxicologique, Hôpital Lariboisière

---

Co-leader **Pr Pierre Tissières**, Chef du service Réanimation pédiatrique et Médecine néonatale, Hôpital Bicêtre

---

Membre **Dr François Fay**, Faculté de Pharmacie, Université Paris-Saclay

---

## WP7 - Thérapies anti-infectieuses individualisées

---

Leader **Pr Marie-Anne Rameix-Welti**, Service de Microbiologie-Hygiène, Hôpital Ambroise Paré

---

Co-leader **Pr Bruno Mégarbane**, Chef du service Réanimation médicale et toxicologique, Hôpital Lariboisière

---

Co-leader **Pr Pierre Moine**, Service Réanimation médicale adulte, Hôpital Raymond Poincaré

---

## WP8 - Intelligence artificielle et machine learning

---

Leader **Pr Karine Zeitouni**, DAVID, UVSQ Paris-Saclay

---

Co-leader **Pr Laurent Dumas**, LMV, UVSQ Paris-Saclay

---

Membre **Dr Zaineb Chelly**, DAVID, UVSQ Paris-Saclay

---

## WP9 - Point of Care

---

Leader **Pr Martin Rottman**, Service de Microbiologie et Hygiène, Hôpital Raymond Poincaré

---

Co- **Dr Anne-Laure Roux**, Service de Microbiologie et Hygiène, Hôpital

leader Ambroise Paré

---

## WP10 - Approche épidémiologique

---

Leader **Pr Loïc Jossieran**, Chef du service Épidémiologie santé publique, Hôpital Raymond Poincaré

---

Co-  
leader **Pr Mahmoud Zureik**, Directeur d'EPI-PHARE (ANSM-CNAM), UVSQ Paris-Saclay

---